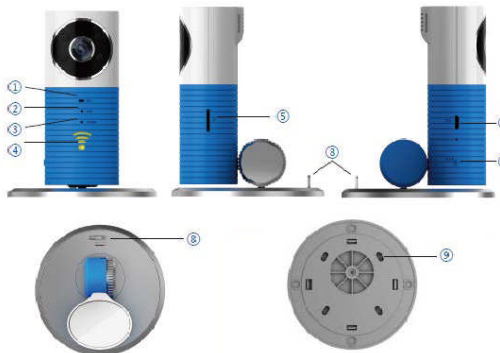


## CZ Návod k obsluze Wi-Fi bezpečnostní kamery Clever Dog

Tato bezpečnostní kamera slouží k prevenci trestného činu a především ke vzdálenému sledování monitorovaného prostoru pomocí Internetu. Lze ji ovládat bezdrátově pomocí aplikace pro operační systémy Android a iOS. Microsoft Windows nejsou podporovány. Kamera je určena pouze pro vnitřní používání.

### Popis

- 1) Mikrofon
- 2) Indikátor Wi-Fi
- 3) Indikátor energie (svítí, pokud je kamera připojena do elektrické zásuvky)
- 4) Tlačítko Wi-Fi
- 5) Slot na Micro SD kartu
- 6) Konektor pro napájení
- 7) Tlačítko pro připevnění/sejmutí držáku
- 8) Vedení přívodních kabelů
- 9) Otvory pro připevnění na zeď



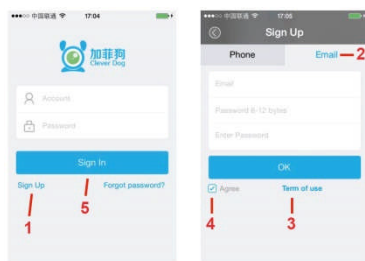
### Stážení mobilní aplikace

V Google Play (Android) nebo App Store (iOS) vyhledejte aplikaci Clever Dog nebo oskenujte příslušný QR kód a naistalujte aplikaci do svého mobilního telefonu. Aplikace je dostupná zdarma.



Spusťte aplikaci. Zaregistrujte se nebo se přihlaste. Při registraci použijte emailovou adresu. Pro registraci nepoužívejte telefonní číslo.

**Postup registrace:** Klikněte na tlačítko „Sign Up“ (1). Na další obrazovce klikněte na tlačítko „Email“ (2) a vyplňte vaši emailovou adresu a zvolte si heslo pro přihlášení do aplikace. Poté si přečtete podmínky použití „Term of use“ (3) (pouze v angličtině) a zaškrtněte, že s podmínkami souhlasíte (4). Pokud s nimi nebudete souhlasit, aplikaci nebude možné použít. Nakonec klikněte na tlačítko „OK“. Poté se přihlaste do emailu a potvrďte registraci kliknutím na uvedený odkaz. Tím registraci dokončíte.



**Postup pro přihlášení:** Po registraci se vraťte do aplikace a do pole „Account“ zadejte vaši emailovou adresu, kterou jste uvedli při registraci. Do pole „Password“ zadejte zvolené heslo a poté klikněte na „Sign In“ (5).

V případě, že jste zapomněli své heslo, klikněte na „Forgot password?“ a následujte pokyny na obrazovce. Pouze v angličtině.

### Používání zařízení

Zapojte kameru do přívodu elektrické energie pomocí napájecího adaptéru. Vždy používejte jen dodávaný adaptér. V opačném případě hrozí poškození zařízení.

Nyní je třeba přiřadit kameru do aplikace. Ujistěte se, že indikátor Wi-Fi modře bliká. Blikání znamená, že Wi-Fi modul vysílá bezdrátovou síť. Pokud indikátor neblíká, stiskněte a držte tlačítko Wi-Fi po dobu několika vteřin, dokud indikátor nezačne blikat.

Uživatelé Android zařízení v aplikaci Clever Dog stisknou ikonu „+“ pro přidání zařízení do aplikace.

Uživatelé iOS zařízení se nejdříve ve svém přístroji musí bezdrátově spojit s kamerou.

Přejděte do *Nastavení > Wi-Fi* a připojte se na kamerou vysílanou síť (viz obrázek 1). Její název bude v tomto formátu: *DOG-0xxxxx*. Jako heslo potřebné pro připojení zadejte: *11111111*. Poté otevřete aplikaci Clever Dog a stiskněte ikonu „+“ pro přidání zařízení do aplikace

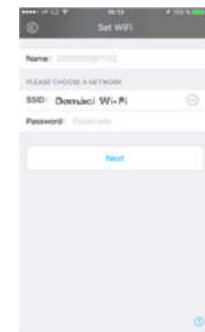
Nyní v aplikaci zvolte svou domácí Wi-Fi síť, zadejte k ní heslo a stiskněte tlačítko „Next“ (viz obrázek 2).

Na displeji Vašeho zařízení se ukáže zpráva o úspěšném připojení zařízení.

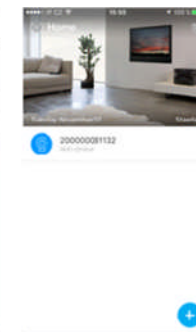
Nyní jste připojeni a můžete začít kameru používat (viz obrázek 3).



Obrázek 1



Obrázek 2



Obrázek 3

### Vysvětlivky k signalizaci kamery

Stav indikátoru	Význam
Indikátor energie stále svítí	Kamera je připojena k síti
Indikátor Wi-Fi modře bliká	Režim nastavování Wi-Fi
Indikátor Wi-Fi modře svítí	Kamera je připojena k Wi-Fi
Indikátor Wi-Fi svítí červeně a pomalu bliká	Kamera se připojuje k Wi-Fi síti
Střídavě blikání modře a červeně LED diody	Aktualizace kamery

### Parametry

Čočka	Barevné čočky; 92° diagonálně, 80° horizontálně, 60° vertikálně
Komprese videa	H.264
Rozlišení	720x576 při 15fps
Noční snímání	Automatické sepné infračervené LED při slabém osvětlení
Wi-Fi	IEEE802.11 b/g
Paměť	Micro SD karty až do 32GB
Napětí	5V/1A
Provozní teploty	-10~60°C
Rozměry	85x85x110mm